



PROGRAMA DE VIGILANCIA EPIDEMIOLÓGICA FITOSANITARIA

Estado de Nayarit

Informe de Actividades correspondiente a agosto de 2019

20

PLAGAS VIGILADAS

CONFORME A LA NIMF 6

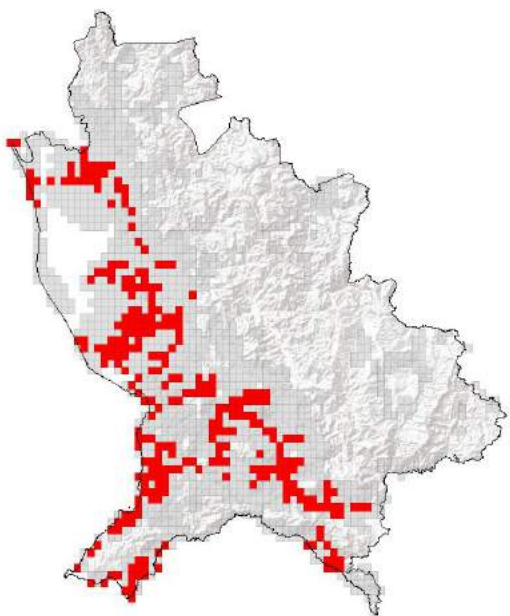
- Chinche marmolada (*Halyomorpha halys*)
- Complejos escarabajos ambrosiales
- Fusariosis de la piña (*Fusarium gutiforme*)
- Gorgojo kapra (*Trogoderma granarium*)
- Gusano de la mazorca (*Helicoverpa armigera*)
- Gusano oriental de la hoja (*Spodoptera litura*)
- Palomilla del tomate (*Tuta absoluta*)
- Plaga reglamentada de los cítricos
- Plagas reglamentadas del plátano
- Picudo rojo de las palmas (*Rhynchophorus ferrugineus*)
- Pudrición del cogollo de la palma (*Phytophthora palmivora*)
- Quemadura de la hoja (*Xylella fastidiosa*)
- Vigilancia pasiva

15 MUNICIPIOS
253 LOCALIDADES

16,816

REGISTROS EN TIEMPO REAL

COBERTURA CON ESTRATEGIAS DE VIGILANCIA



777 TRAMPAS

337 PUNTOS DE VIGILANCIA

14 PARCELAS CENTINELAS

PRINCIPALES CULTIVOS PROTEGIDOS

MAIZ

PLÁTANO

PALMAS

MANGO

CITRICOS

AGUACATE



ACTIVIDADES



ACTIVIDAD	PROGRAMADO AL MES	REALIZADO AL MES	% DE AVANCE
REVISIONES EN RUTAS DE TRAMPEO	6612	5926	89.62
REVISIONES EN RUTAS DE VIGILANCIA	2740	2305	84.12
REVISIONES EN PARCELAS CENTINELA	102	91	89.21
HECTAREAS EXPLORADAS	1846	1868.34	101.21

Las actividades se vieron disminuidos debido a la falta de combustible.



381,975 HA
SUPERFICIE CULTIVADA



\$9,730,787,826.00
VALOR DE LA PRODUCCIÓN

RESULTADO DE LA VIGILANCIA AL MES

9

MUESTRAS INGRESADAS

a Diagnostico Fitosanitario en el Centro Nacional de Referencia Fitosanitaria

DIAGNÓSTICO
NEGATIVO

A LA PRESENCIA DE PLAGAS BAJO VIGILANCIA